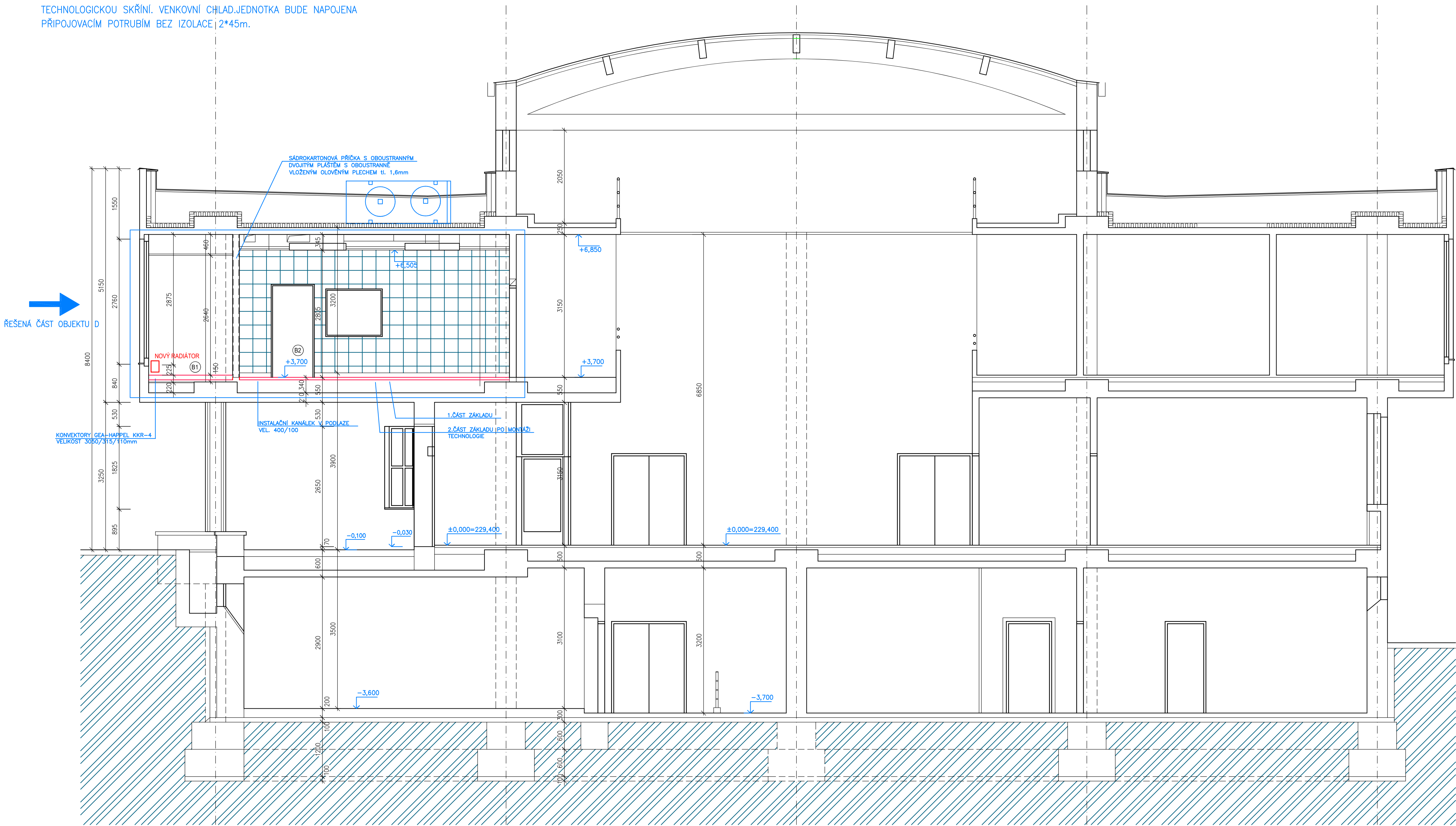


NA STŘEŠE BUDOVY D MUSÍ BÝT V NEBLIŽŠÍM MOŽNÉM
MÍSTĚ UMÍSTĚNA VENKOVNÍ JEDNOTKA VZT DLE
POŽADAVKŮ DODAVATELE RTG ZAŘÍZENÍ:

VENKOVNÍ CHLADÍČÍ JEDNOTKA TECHNOLOGIE CT PROPOJENA S VNITŘNÍ
TECHNOLOGICKOU SKŘÍŇÍ. VENKOVNÍ CHLAD.JEDNOTKA BUDE NAPOJENA
PŘÍPOJOVACÍM POTRUBÍM BEZ IZOLACE 2*45m.



±0.000=229.400

Rozměr:

infiniti PROJEKČNÍ KANCELÁŘ		Název stavby: FN Brno – stavební připravenost REACT v objektu D, Dětská nemocnice		Objednavatel: Fakultní nemocnice Brno Jihlavská 20, 602 00 Brno IČ: 65269705	
Místo stavby: FN BRNO, DĚTSKÁ NEMOCNICE, BUDOVA D, Černoplní 9		Místo stavby: FN BRNO, DĚTSKÁ NEMOCNICE, BUDOVA D, Černoplní 9		Místo stavby: FN BRNO, DĚTSKÁ NEMOCNICE, BUDOVA D, Černoplní 9	
Zhotovitel: Ing. Jana Třetáková IČO: 74269705 Břevenská 415/110 602 00 Brno tel: 731446231		Autorizovaný inženýr projektu: Ing. Michal Roubíček ČKAIT 0007817 11 Měsíčníků 26/1128 150 00 Praha 5		Zakázka: 014_2022	
Zodpovědný projektant: Ing. Jana Třetáková		Stavební objekt: SO_KD01		Formát: A2	
Výpracoval: Ing. Jana Třetáková		Číslo dokumentace: D.1.1 Architektonicko-stavební řešení		Měřítko: 1:50	
Dokumentace pro stavební povolení		Datum: 09/2022		Číslo výkresu: D.1.7	
Obsah výkresu: ŘEZ-navrhovaný stav		Datum: 09/2022		Číslo výkresu: D.1.7	